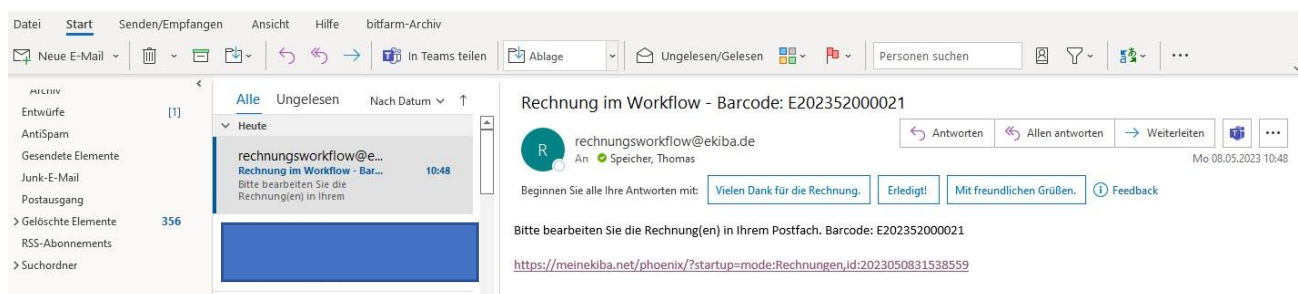


## Handout 1. Feststeller „Phönix“

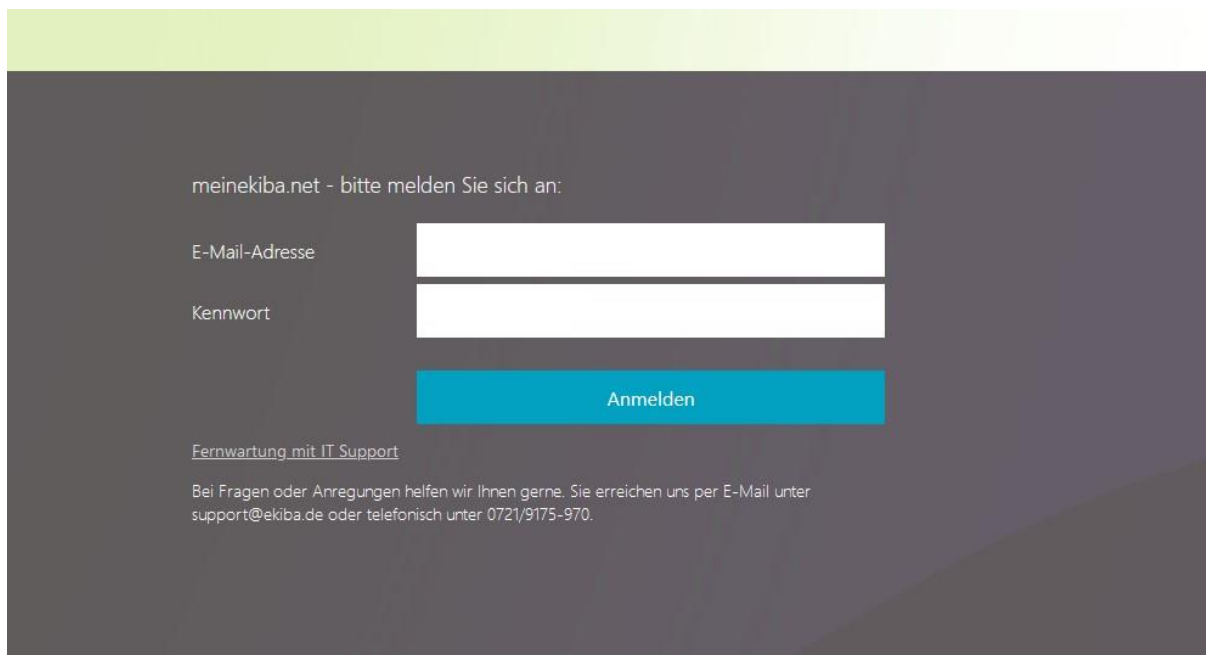
- I. Über Ihr Mailprogramm werden Sie über neu zu prüfende Rechnungen an Ihre Mailadresse [Vorname.Nachname@kbz.ekiba.de](mailto:Vorname.Nachname@kbz.ekiba.de) informiert (**Bild1**).

**Bild 1**



- II. Sollte eine Aufforderung zur Neuansmeldung (**Bild2**) erscheinen, melden Sie sich bitte mit Ihren Zugangsdaten an.

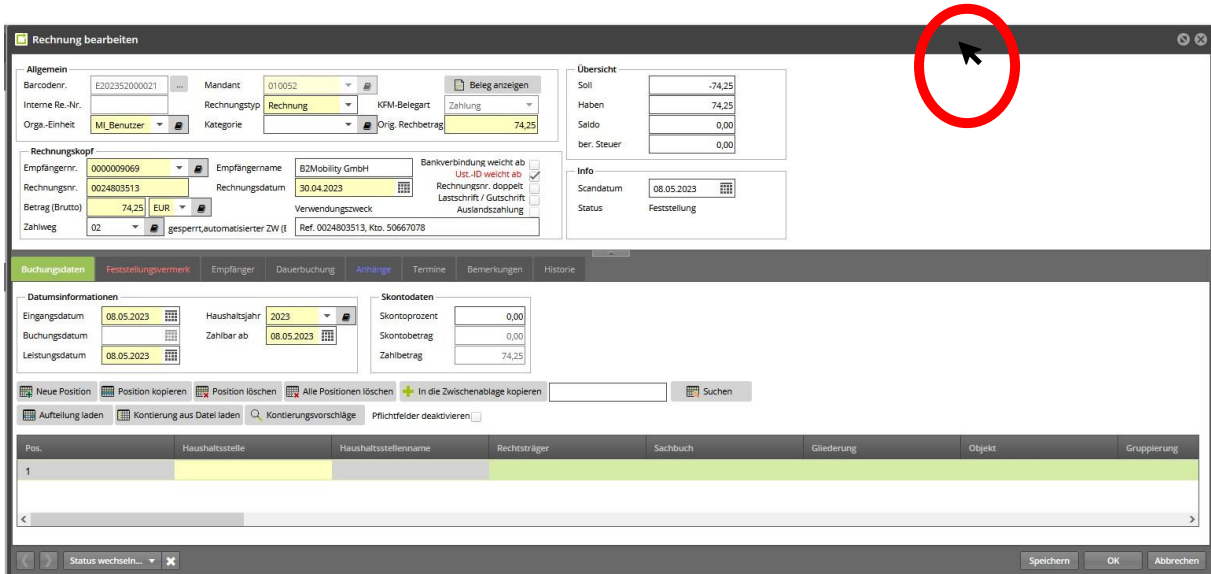
**Bild 2**



- III. Es öffnet sich folgende Übersicht, diese sollten Sie **einmalig** bei Ihrer **ersten** Anmeldung anpassen!

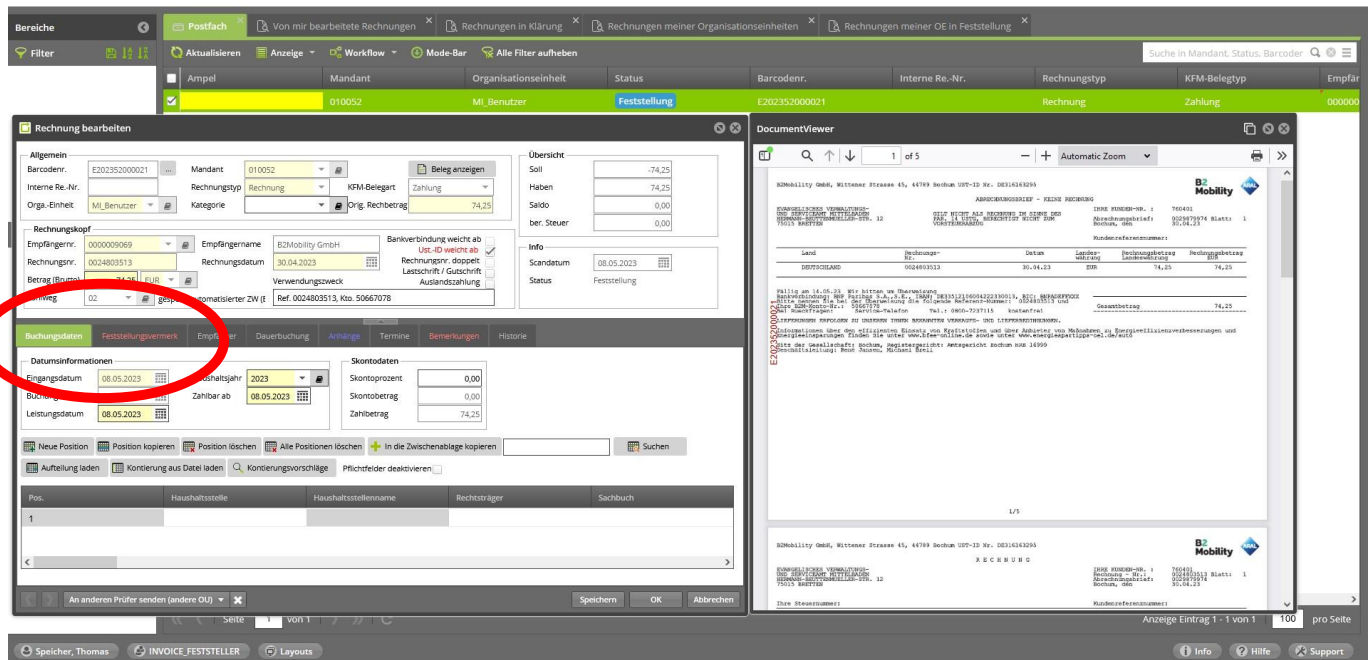
Gehen Sie mit Ihrer „Maus-Zeiger“ in das graue Feld (**Bild3**) und verschieben die übereinander liegenden Fenster wie in (**Bild 4**) dargestellt, so dass Sie Ihre Rechnung und das Eingabe-/Buchungsfeld sehen.

**Bild 3**



- IV.** Diese Ansicht bleibt für jede neue Rechnung so erhalten (s. Bild 4).  
Wechseln Sie in dieser Ansicht von **Buchungsdaten** zum **Feststellungsvermerk** (s. roten Kreis Bild 4)

**Bild 4**

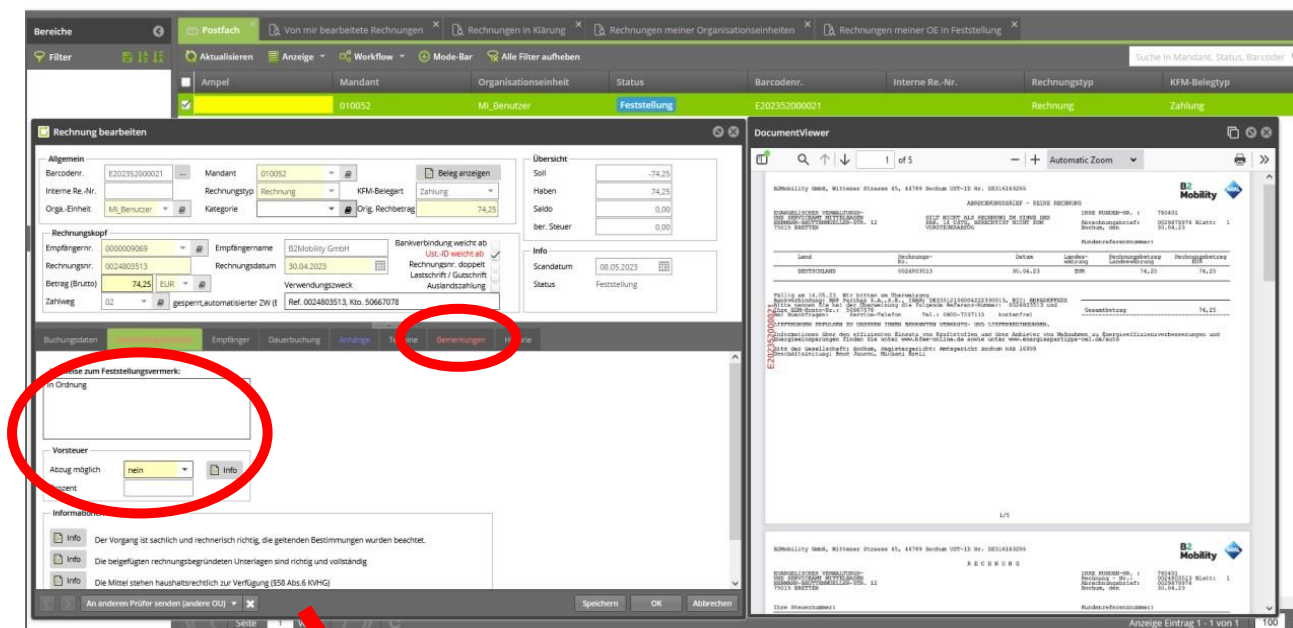


- V. Hier öffnet sich jetzt ein Eingabefeld, in dem Sie kurz die **sachliche** Richtigkeit der Rechnung bestätigen müssen (s. roten Kreis Bild 5). Es können auch Buchungshinweise hier eingetragen werden, wie z.B. Sonderkonto, Invest, ein spezielles Projekt oder Gebäude usw.

Zusätzlich muss beim Punkt Vorsteuer unter „Abzug möglich“ „nein“ ausgewählt werden.

Im Feld Bemerkungen können ebenfalls Vermerke oder Hinweise eingetragen werden. Das Feld wird rot Hervorgehoben, wenn bereits eine Bemerkung vorhanden ist.

Bild 5



- VI. Über das Dialogfeld  können Sie nun die Rechnung zur weiteren Freigabe, an eine weitere Person weiterleiten (s. roten Kreis Bild7)

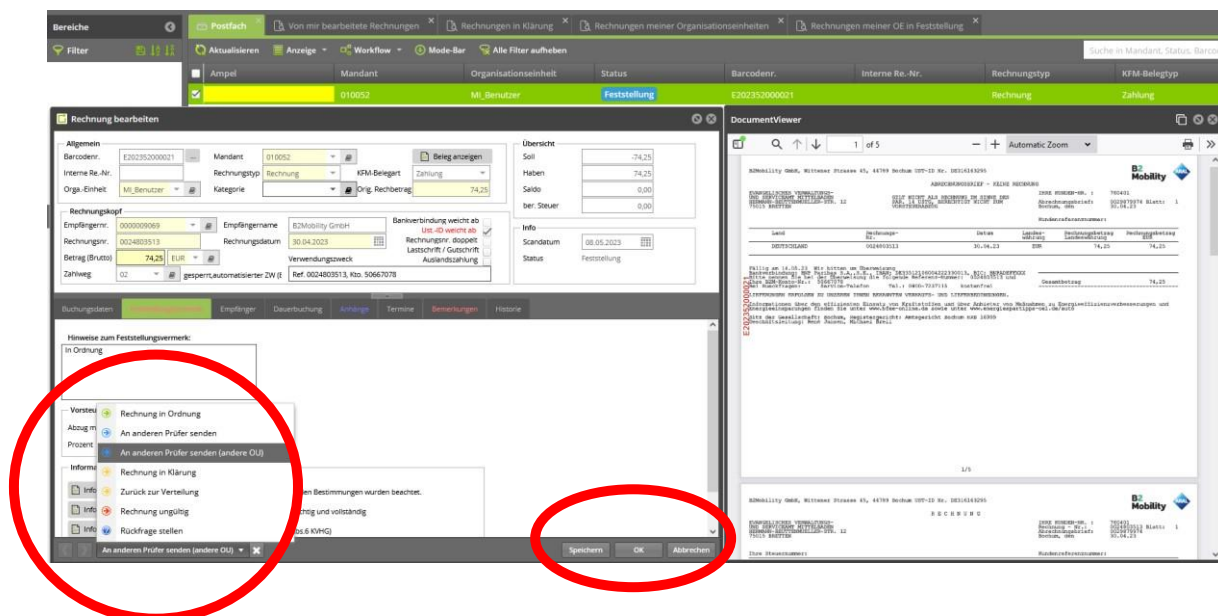
An das VSA, Kita GF: ->



An Kirchengemeinde: ->

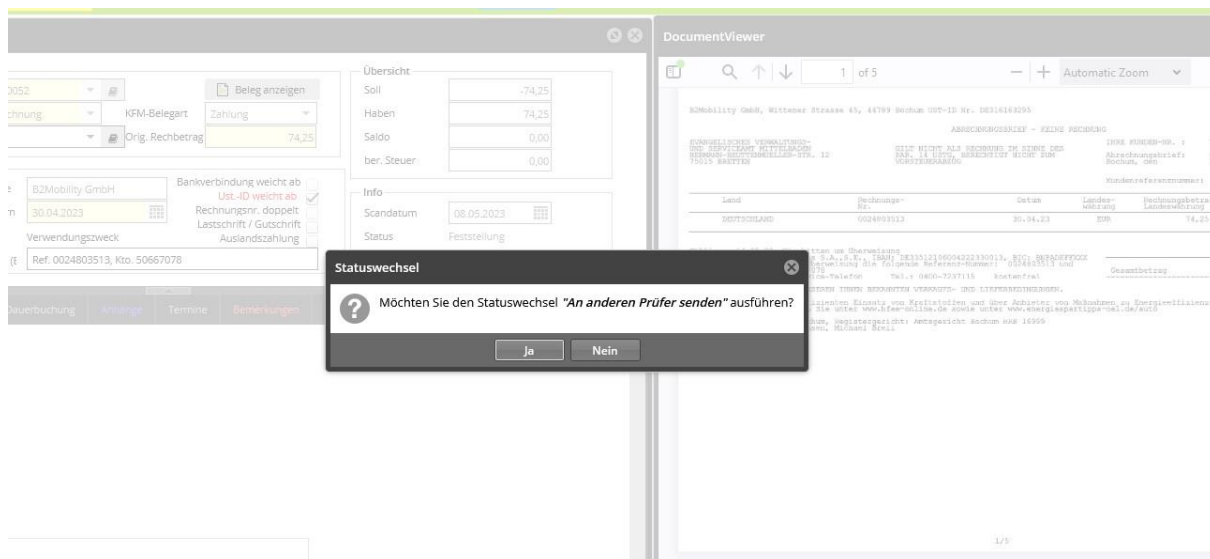


Bild 6



VII. Wenn Sie mit „OK“ bestätigen, erfolgt folgende Sicherheitsabfrage (Bild 7), bestätigen Sie entsprechend mit „JA“.

Bild 7



## VIII.

Hier können Sie nun den entsprechenden Empfänger der weiteren Freigabe auswählen.  
Wenn Sie Ihre Auswahl mit „ok“ bestätigen erfolgt die Weiterleitung der Rechnung und ist aus Ihrer Ansicht verschwunden.

**Bild 8**

